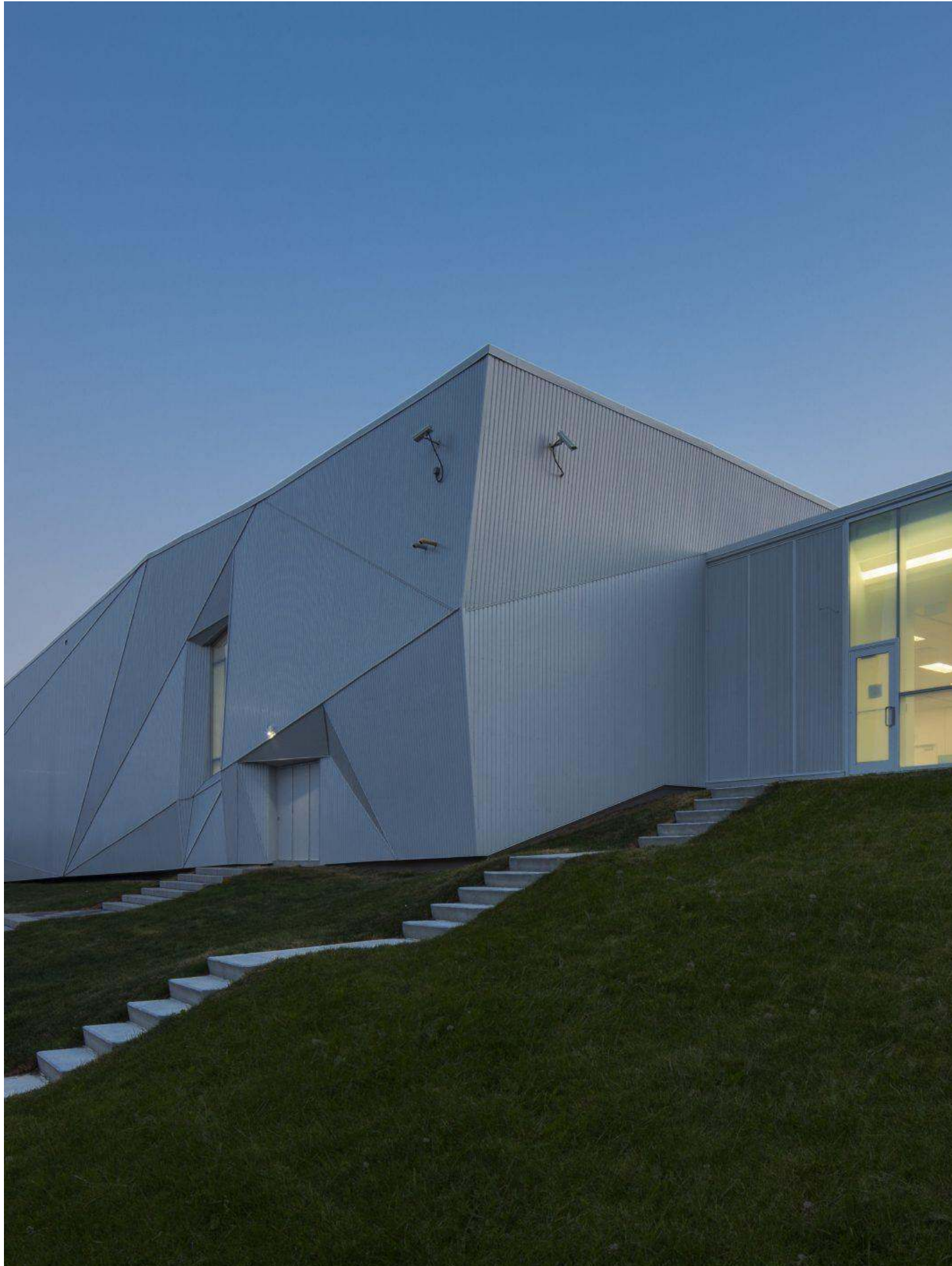
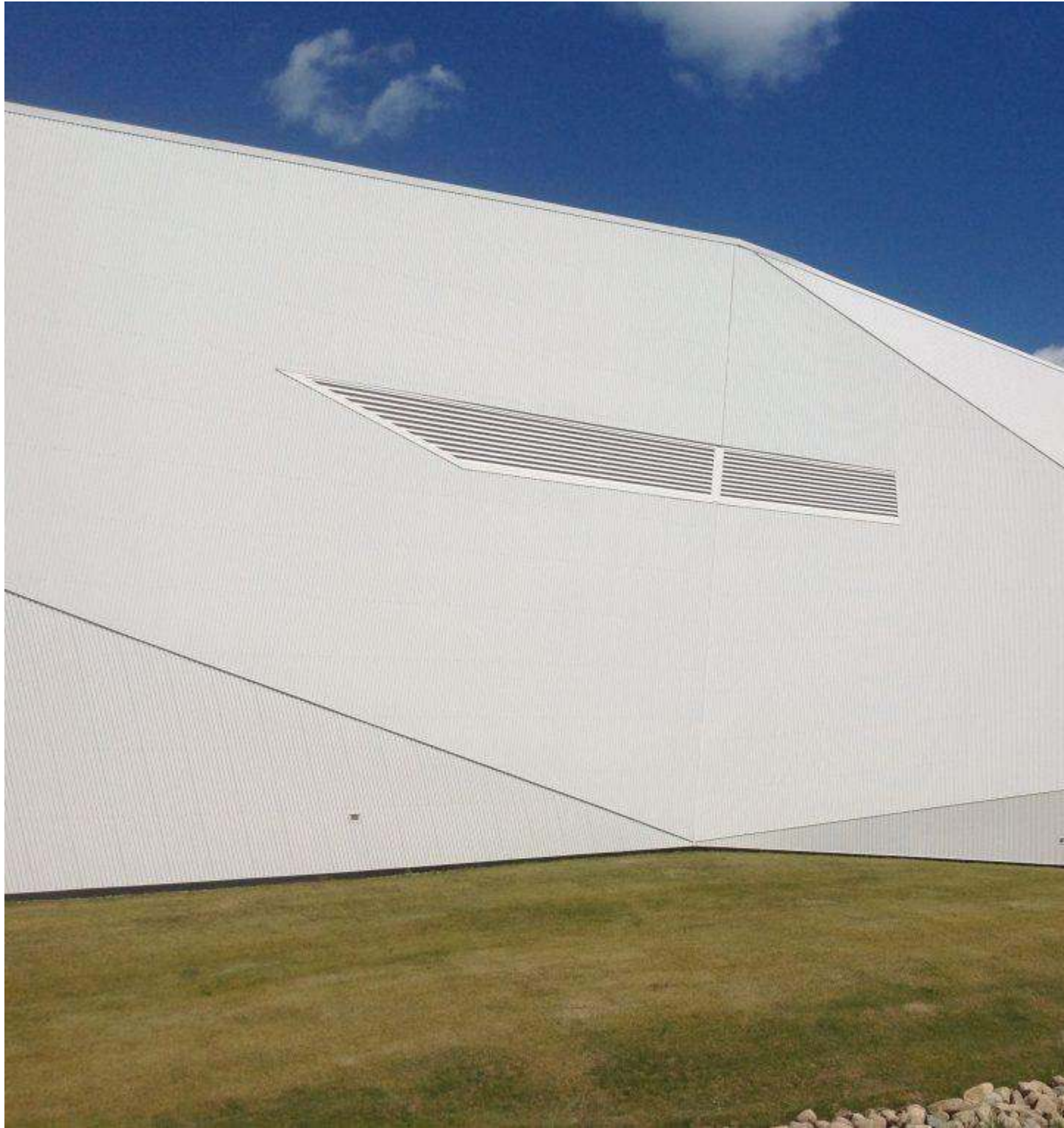


Le Centre sportif Marc-Simoneau évoque les glaciers et la glace

L'acier galvanisé prépeint Z275 (G90) permet d'assurer une intégration architecturale parfaite. Lorsque la neige s'accumule sur son extérieur blanc aux multiples facettes, le Centre sportif Marc-Simoneau ressemble à un cristal de glace, un morceau de glacier enfoncé dans le sol. La morphologie de l'entrée principale résulte d'une idée faisant référence aux phénomènes physiques de glaciation et de cristallisation de l'eau.



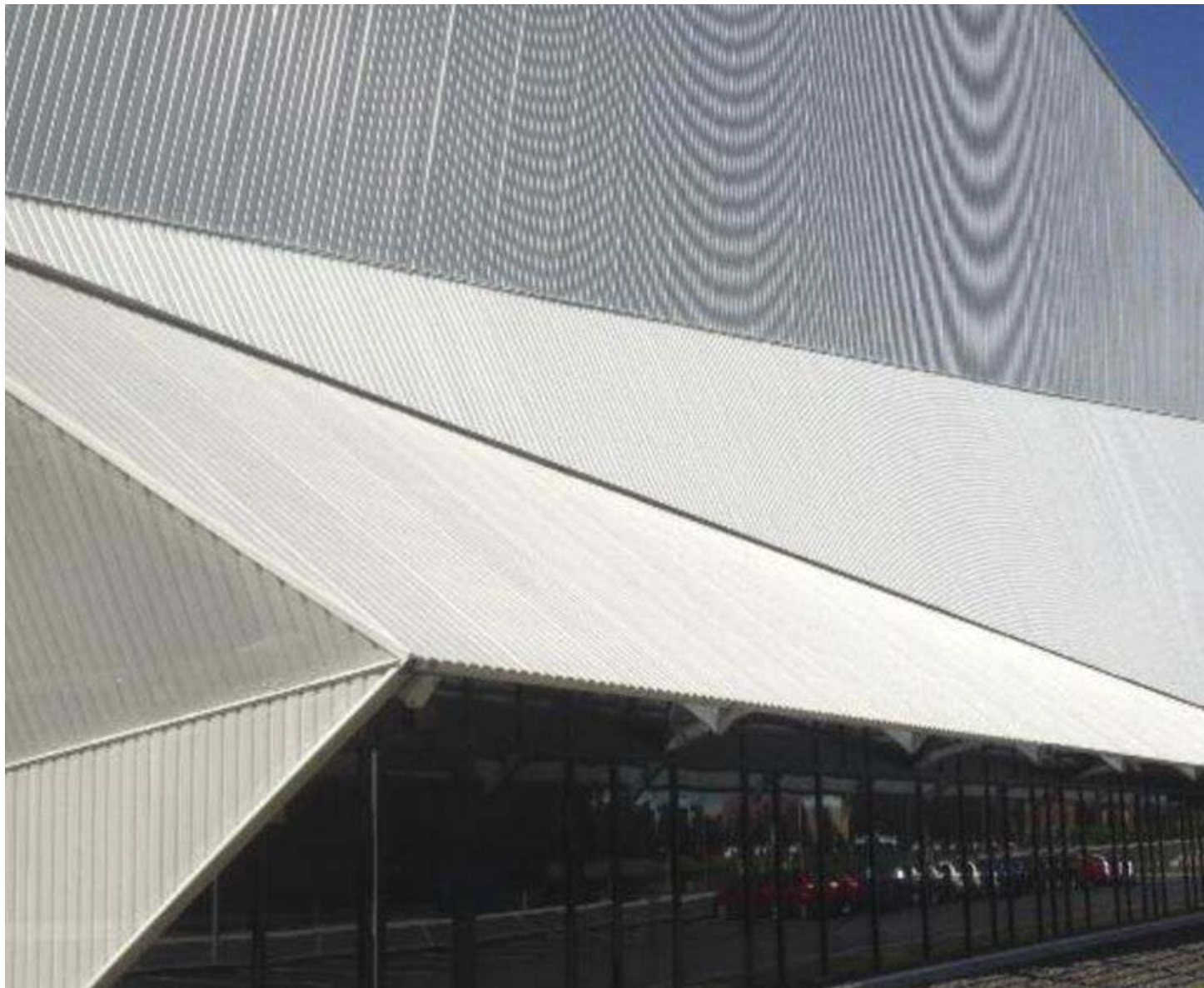
« La volumétrie de ce complexe suggère un glacier dentelé, un bloc de neige fragmenté réfléchissant la lumière du soleil, un morceau de glace givrée et translucide dans l'environnement nordique », dit Yan Laplante, architecte associé de CCM2 Architectes.



•

L'ensemble de la structure est extrêmement léger, même si l'on considère la charge de la neige en hiver, qui est considérable dans la région concernée. La légèreté est également une caractéristique des murs extérieurs, faits d'acier galvanisé Z275 (G90) prépeint d'une épaisseur de 0,45 mm (0,0176 po) de couleur blanche (QC28317), à l'intérieur et à l'extérieur. Le revêtement utilisé se compose de panneaux Laurentien d'une largeur de 914 mm (36 po). Un matériau isolant adapté aux basses températures locales remplit l'espace de 250 mm (9,84 po) entre les deux couches.

L'espace intérieur du bâtiment est de 18 725 m² (201 554 pi²). La structure du toit est composée principalement de fermes en acier avec des portées de 82 m (269 pi), espacées de 5,6 m (1,7 pi) au centre et supportées par des poutres en acier. Le bâtiment a une superficie au sol de 15 175 m² (163 342 pi²).



« La morphologie de l'entrée principale résulte d'une idée faisant référence aux phénomènes physiques de glaciation et de cristallisation de l'eau. La volumétrie suggère un glacier brisé, un bloc de neige fragmenté réfléchissant la lumière du soleil, un morceau de glace givrée et translucide dans l'environnement nordique.

» Yan Laplante, architecte associé de CCM2 Architectes

0,45 mm (0,0176 po), de couleur blanche (QC28317). Le revêtement extérieur est constitué de panneaux de 914 mm (36 po) de largeur dans le profilé Laurentien d'Idéal

revêtement. La couleur, combinée à l'agencement remarquable des facettes des murs, répond clairement à la vision architecturale. Sur le plan pratique, « l'utilisation d'acier prépeint a permis de respecter les budgets établis pour le projet », dit M. Laplante au sujet du revêtement

La conception architecturale offre un volume simple pour les activités sportives, le soccer et les patinoires, unifié par un volume distinctif, l'entrée principale, y compris le hall commun, la salle multifonctionnelle, les bureaux administratifs et le secteur de la restauration



Dans une merveilleuse juxtaposition à la fraîcheur qu'évoque l'extérieur, la lumière du soleil entre par les fenêtres dont la superficie couvre environ 1 110 m² (11 948 pi²). « Contrairement aux complexes sportifs existants, celui-ci s'ouvre sur l'extérieur en maximisant la vue sur l'environnement immédiat depuis les aires communes », explique M. Laplante. « Le soir, le complexe devient une lanterne, le hall s'illumine entièrement, la lumière se répand sur des surfaces translucides et transparentes montrant les mouvements des usagers et des ombres sur les parois vitrées et sur le sol extérieur. Le complexe s'anime avec la présence des occupants, les rythmes des saisons et des activités. »



• **Le volume global du complexe suggère la glaciation, la cristallisation, l'évaporation, la transparence, la solidité, la glace, la neige, le gel et l'eau dans tous ses états physiques. Ces éléments ont servi de catalyseur pour le concept architectural.**

